

„Katalog Band I“ Künstlerische Werke
von Alexander Schnorr

© www.alexander-schnorr.de 2011



Alexander Schnorr

Katalog Band I
„Werke im großen Format“



Istars Tränen, 1993, 150 x 200 cm, Acryl a.Lw.
Im Besitz des Künstlers



Beta-Naphtol, 1993, 150 x 200 cm, Acryl a.Lw.
Sammlung Stephan Boie, Hamburg



Urgrund nach C.D.F., 1992, 150x200 cm, Acryl a.Lw.
übermalt



*Grüner Raum, 2003, 150x200 cm, Acryl a.Lw.
Galerie und Gemälde-Sammlung Rüdiger Rotter, Berlin*



Bosnien-Herzegowina I, 1992, 150x200 cm, Acryl a.L.w.
Galerie und Gemälde-Sammlung Rüdiger Rotter, Berlin



Bosnien-Herzegowina II, 1992, 150x200 cm, Acryl a.Lw.
Galerie und Gemälde-Sammlung Rüdiger Rotter, Berlin



Nachtbild in Grube, 1992, 150x200 cm, Acryl a.Lw.
Galerie und Gemälde-Sammlung Rüdiger Rotter, Berlin



Erde-Himmel, 1992, 150x200 cm, Acryl a.Lw.
Galerie und Gemälde-Sammlung Rüdiger Rotter, Berlin



Catwalk, 1992, 150x200 cm, Acryl a.Lw.
Sammlung Hnas-Gunther Gey, Heuchelheim-Giessen



Neuronale Verknüpfung I, 1993, 150x200 cm, Acryl a.Lw.
Galerie und Gemälde-Sammlung Rüdiger Rotter, Berlin



Neuronale Verknüpfung II, 1993, 150x200 cm, Acryl a.Lw.
Galerie und Gemälde-Sammlung Rüdiger Rotter, Berlin



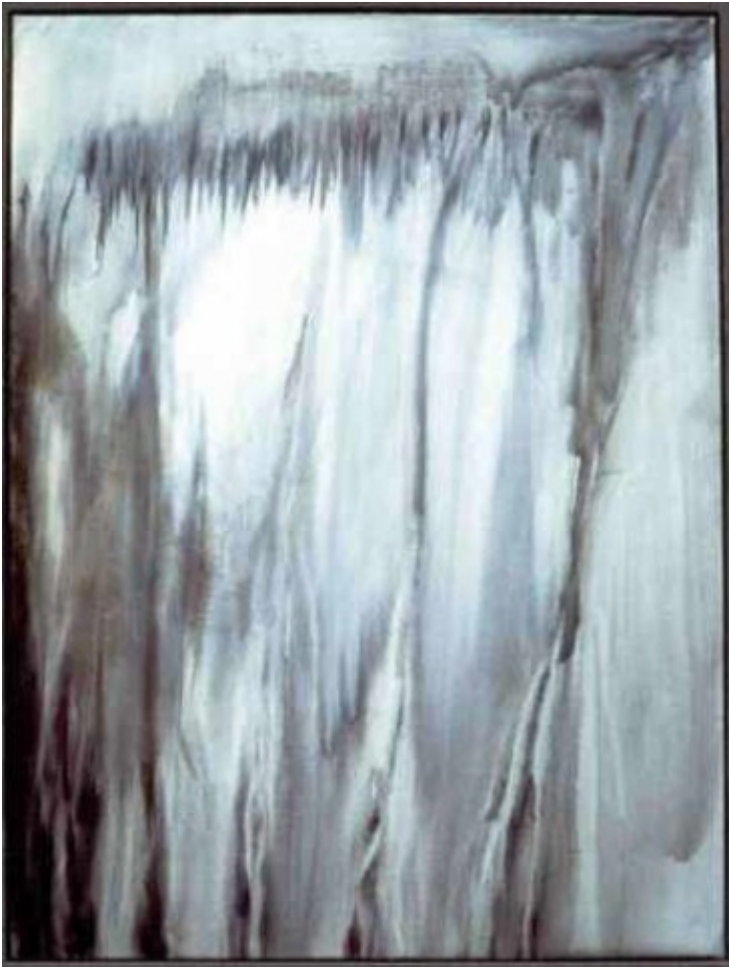
Neuronale Verknüpfung III, 1993, 150x200 cm, Acryl a.Lw.
Galerie und Gemälde-Sammlung Rüdiger Rotter, Berlin



Neuronale Verknüpfung, bösartig, 1993, 150x200 cm, Acryl a.Lw.
Galerie und Gemälde-Sammlung Rüdiger Rotter, Berlin



Farbgebilde mit Blau, 1992, 150x200 cm, Acryl a.Lw.
Galerie und Gemälde-Sammlung Rüdiger Rotter, Berlin



Das erste Große, 1992, 150x200 cm, Acryl a.Lw.
Galerie und Gemälde-Sammlung Rüdiger Rotter, Berlin



Hommage an Emil Schumacher, 1993, 150x200 cm, Acryl a.Lw.
Sammlung Hans Metzler, Bermersheim-Alzey



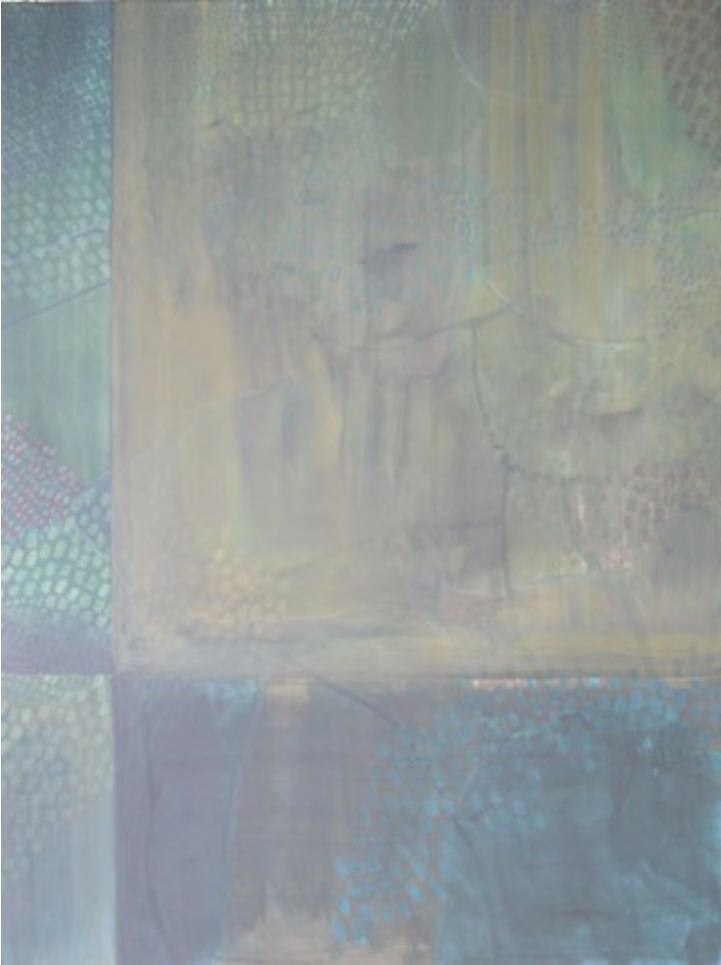
Erster Schultag, 1992, 150x200 cm, Acryl a.Lw.
Galerie und Gemälde-Sammlung Rüdiger Rotter, Berlin



Vergehender Organismus, 1992, 200x150 cm, Acryl a.Lw.
Galerie und Gemälde-Sammlung Rüdiger Rotter, Berlin



Der zweischneidige Gesichtsgünther, 1992, 150x200 cm, Acryl a.Lw.
übermalt



Hommage an Polke, 2003, 150x200 cm, Acryl a.Lw.
übermalt



organischer Verlauf, 2003, 150x200 cm, Acryl a.Lw.
Galerie-Gemäldesammlung Rüdiger Rotter, Berlin



Schattenbild, 1997, 150x200 cm, Acryl a.Lw.
Galerie-Gemäldesammlung Rüdiger Rotter, Berlin



Ohne Titel, 2003, 200x150 cm, Acryl a.Lw.
Galerie-Gemäldesammlung Rüdiger Rotter, Berlin



Nachtbild, 2003, 150x200 cm, Acryl a.Lw.
Galerie-Gemäldesammlung Rüdiger Rotter, Berlin



Der Tagträumer, 2005, 150x200 cm, Acryl a.Lw.
Galerie-Gemäldesammlung Rüdiger Rotter, Berlin



Große Sternengeburt, 2005, 150x200 cm, Acryl a.Lw.
Sammlung Christian Krey, Herborn-Hessen



Wiedergeburt, 1997, 300x200 cm, Acryl a.Lw.
Sammlung Dr. Torsten Krey, Burg Westerborg



Kombination Grüner Raum - Blauer Raum, 2008, 300x200 cm, Acryl a.Lw.
Galerie-Gemäldesammlung Rüdiger Rotter, Berlin



Grosser Raum, 1997, 300x200 cm, Acryl a.Lw.
Galerie-Gemäldesammlung Rüdiger Rotter, Berlin



Papierstruktur, 1993, 150x200 cm, Acryl a.Papier.
Verbleib unbekannt



Papierstruktur, 1993, 150x200 cm, Acryl a.Papier.
Verbleib unbekannt



Papierstruktur, 1993, 150x200 cm, Acryl a.Papier.
Verbleib unbekannt



Papierstruktur - Detail, 1993, 150x200 cm, Acryl a.Papier.
Verbleib unbekannt



Hommage an J.B., 1993, 150x200 cm, Acryl a.Papier.
Verbleib unbekannt



Rennender Geissbock zu Papier, 1993, 150x100 cm, Acryl a.Papier.
Joachim Schnorr, Manaus Brasilien



Bundeslade 1996-2011, 100x70x50 cm, 10 x Öl a.Lw.a.Holz.
Im Besitz des Künstlers



Bundeslade 1996-2011, 100x70x50 cm, 10 x Öl a.Lw.a.Holz.
Im Besitz des Künstlers



Atelier A.Schnorr Lahnau 2011



Selbstbildnis Alexander Schnorr, Kamera 2010

Vitae

Alexander Schnorr, geb. 17.01.1972 in Saarbrücken;

studierte von 1993-1994 Malerei
an der Staatlichen Akademie der bildenden Künste
in Stuttgart bei Moritz Baumgartl;

1994-1998 Philosophie und Kunstgeschichte
an der Albertus Magnus Universität zu Köln;

2000-2002 Ausbildung zum IT-Fachinformatiker Anwendungsentwicklung

2005-2010 Leitung der freien dezentralen christlichen Kunstschule:

"Kathedrale des Lebens"

2006-2010 AG-Leiter Kunst an der Lahntalschule Lahnau

Alexander Schnorr lebt und arbeitet in Lahnau-Atzbach, Hessen, Deutschland.

Ausstellungen

- 1992 *Galeriecafé Wundertüte in der Bahnhofstraße, Gießen*
- 1993 *Teilnahme an Gruppenausstellungen in Gießen und Stuttgart*
- 1995 *Führungsakademie des Landes Baden-Württemberg, Karlsruhe*
- 1995 *Städelschule in Frankfurt*
- 1996 *Hildegardisfest Bermersheim im Hause Metzler*
- 1999 *GeoTerra Geologische Beratungsgesellschaft mbH, Aachen*
- 1999 *Sparkasse Lollar*
- 2002 *Mutterhaus Kloster Altenberg, Solms-Oberbiel*
- 2002 *Galerie, Gemäldesammlung Rüdiger Rotter, Giessen*
- 2003 *Mutterhaus Kloster Altenberg, Solms-Oberbiel*
- 2003 *Agentur Lohmann & Schmidt, Heuchelheim bei Giessen*
- 2003 *Galerie, Gemäldesammlung Rüdiger Rotter, Giessen*
- 2004 *Strukturen - Galerie fuer freie Kunst, Ruediger Rotter, Giessen*
- 2005 *Galerie fuer freie Kunst, Ruediger Rotter, Giessen*
- 2005 *APER0 2005, Galerie fuer freie Kunst*
- 2006 *Firma Keller, Herborn-Hoerbach*
- 2006 *Alte und neue Bestaende, Galerie Ruediger Rotter, Giessen*
- 2007 *BE-ST Kg, Sonycenter, Berlin*
- 2007 *Giro-GmbH, Köln*
- 2007 *Firma Keller, Herborn-Hoerbach*
- 2008 *Firma Keller, Herborn-Hoerbach*
- 2008 *Galerie designZELLE, Lars Lohmann, Giessen*
- 2008 *DTZ, Sonycenter, Berlin*
- 2009 *Firma Keller, Herborn Hoerbach*
- 2009 *Galerie designZELLE, Lars Lohmann, Giessen*
- 2009 *DTZ, Sonycenter, Berlin*
- 2009 *Galerie Rüdiger Rotter, Berlin*
- 2010 *Firma Keller, Herborn Hoerbach*
- 2010 *Poggenpohl-exclusiv-studio Siegen*
- 2010 *Galerie Rüdiger Rotter, Berlin-Karlshorst*
- 2010 *DTZ, Sonycenter, Berlin*
- 2010 *Galerie designzelle, Lars Lohmann, Giessen(ohne Verkauf)*
- 2010 *Dauerausstellung eigener Arbeiten "Ursprung der Kathedrale des Lebens", Lahnau-Atzbach*
- 2011 *Galerie designzelle, Lars Lohmann, Giessen(ohne Verkauf)*

Laufende Ausstellungen in 2011

2011 Poggenpohl-exclusiv-studio Siegen

2011 Galerie Rüdiger Rotter, Berlin-Karlshorst

2011 DTZ, Sonycenter, Berlin

2011 Dauerausstellung eigener Arbeiten "Ursprung der Kathedrale des Lebens",
Lahnau-Atzbach

Weitere Veröffentlichungen

von

Alexander Schnorr

unter

<http://www.alexander-schnorr.de>